

Medienmitteilung
Zürich, 23.08.2017

Service

digitec und Galaxus neu mit 30 Tagen Rückgaberecht

Ab sofort können Kunden ihre bei digitec oder Galaxus gekauften Produkte bis auf wenige Ausnahmen innert 30 Tagen zurückgeben. Bis anhin war die Rückgabe bis 14 Tage nach Versand oder Abholung möglich.

Gute Nachrichten für alle Kunden von digitec und Galaxus: Ab sofort gilt bei den beiden Onlinehändlern für die allermeisten Artikel ein Rückgaberecht von 30 Tagen nach Versand oder Abholung. «Als Schweizer Marktführer wollen wir mit unserer neuen Service-Richtlinie mit gutem Beispiel vorangehen», begründet Florian Teuteberg, CEO von Digitec Galaxus, den Schritt.

Das 30-tägige Rückgaberecht gilt für direkt bei digitec oder Galaxus gekaufte Produkte – und zwar neuerdings unabhängig davon, ob der Artikel bei der Bestellung am eigenen Lager war oder ob er extra für den Kunden beschafft wurde.

Wie üblich sind Produktgruppen wie Nahrungsmittel und geöffnete Hygieneartikel von der Rückgabe ausgeschlossen. [Die detaillierten Rückgaberrichtlinien von digitec und Galaxus finden Sie hier.](#)

Eine weitere Ausnahme: Für das Sortiment von Drittanbietern gilt deren Rückgaberecht von 14 Tagen. «Wir arbeiten aber daran, den erweiterten Service auch bei diesen Produkten umzusetzen», sagt Teuteberg. Das Galaxus-Händlerprogramm mit klar gekennzeichneten Drittfirmen läuft seit Oktober 2016; mittlerweile bieten Unternehmen wie Qualipet, Kare Design, M-Way oder Rhomberg Schmuck ihr Sortiment auf Galaxus.ch an.

Einfacher Rückgabeprozess

Anders als etwa in der EU sind Versandhändler in der Schweiz nicht verpflichtet, ihren Kunden ein Rückgaberecht zu gewähren. Ob man ein Produkt zurückgeben kann, weil es einem doch nicht gefällt oder weil man es in der falschen Grösse gekauft hat, ist also dem Verkäufer überlassen. Ein 30-tägiges Rückgaberecht ist hierzulande ausgesprochen kulant.

Die Kunden von digitec und Galaxus können Rückgaben in ihrem Konto unter [«Rückgabe und Garantie»](#) selbständig einleiten. Sofern das Produkt zurückgegeben werden kann, wird je nach Zustand des Artikels der volle Kaufbetrag oder ein Teilbetrag zurückerstattet. Möglich ist die Rückgabe via Abhol-Service sowie per Abgabe bei der Post, an allen PickMup-Stellen sowie in den digitec-Filialen und im Digitec-Galaxus-Logistikzentrum im Aargauischen Wohlen. Bei Kleidern und Schuhen übernimmt Digitec Galaxus allfällige Rücksendekosten komplett.

Kontakt für Medienschaffende

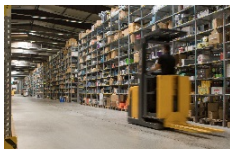
Digitec Galaxus AG
Corporate Communications
Pfingstweidstrasse 60, CH-8005 Zürich

Telefon: +41 44 575 96 96
E-Mail: media@digitecgalaxus.ch
Internet: digitec.ch galaxus.ch

Facts & Figures

[Über digitec und Galaxus](#)

Bilder zur freien Verwendung



Logistikzentrum in Wohlen AG

High-Res: https://www.digitec.ch/MWS/Release/160113_Medienmitteilung/Logistikzentrum.jpg



Rückgabe im Shop Zürich

High-Res: https://www.digitec.ch/MWS/Release/Bilder>Returns_DigitecGalaxus_1.jpg