



AXIS Camera Station

*Umfassende Videoverwaltungssoftware für Überwachung,
Aufzeichnung, Wiedergabe und Ereignis-Management*



Das vollständige Bild

Unbegrenzte Möglichkeiten für die Videoverwaltung, überall ...

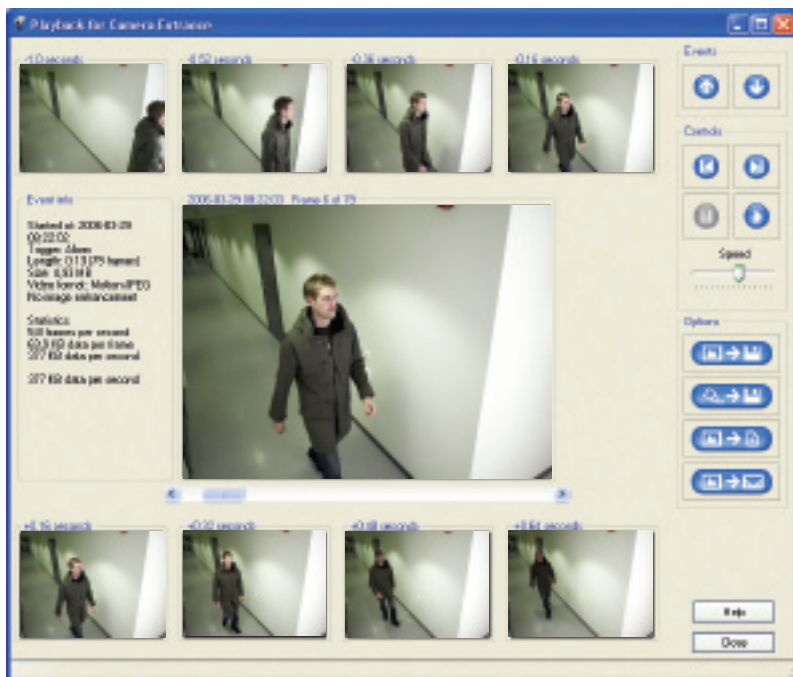
AXIS Camera Station ist eine umfassende Videoverwaltungssoftware, die speziell für Axis Netzwerk-Kameras und Videoservertypen konzipiert ist. Von Fernüberwachung und -aufzeichnung per Video bis zum fortschrittlichen Ereignis-Management, von überlegener Bildqualität bis zum verwertbaren Beweis: AXIS Camera Station bietet hoch entwickelte Funktionen für Ihre Videoüberwachungs-Anforderungen. Die Software ist eine robuste, felderprobte Videomanagementlösung mit mehr als 100 000 installierten Kanälen weltweit.

Hochwertige Aufnahmen

Wenn AXIS Camera Station auf einem Windows PC installiert ist, können Sie Ihre Kameras überwachen und gleichzeitig digitales Video in hoher Qualität entweder fortlaufend oder nach Zeitplan, bei Alarm und/oder Bewegungserkennung, aufzeichnen. Für die Bewegungserkennung der Software wird ein Bild mehrmals pro Sekunde abgerufen und auf Unterschiede in einem bestimmten Bildbereich überprüft. Für eine optimale Qualität und Bandbreite unterstützt AXIS Camera Station Aufzeichnungen in den Formaten Motion-JPEG und MPEG-4. Digitale Aufzeichnungen werden direkt auf den Festplatten des lokalen PC-Servers gespeichert, auf dem AXIS Camera Station ausgeführt wird.

Wiedergabe mit mehreren Ansichten und Fernzugriff

AXIS Camera Station ermöglicht eine einfache Suche nach aufgezeichneten Ereignissen. Die Anwendung zeichnet sich zudem durch eine Wiedergabe mit mehreren Ansichten aus: Die Benutzer können Aufnahmen von verschiedenen Kameras gleichzeitig betrachten und sich ein umfassendes Bild von der Lage machen. Die Videobilder können entfernt, abgerufen und wiedergegeben werden. Hierzu dient ein Web-Browser oder der integrierte Windows-Client von AXIS Camera Station.

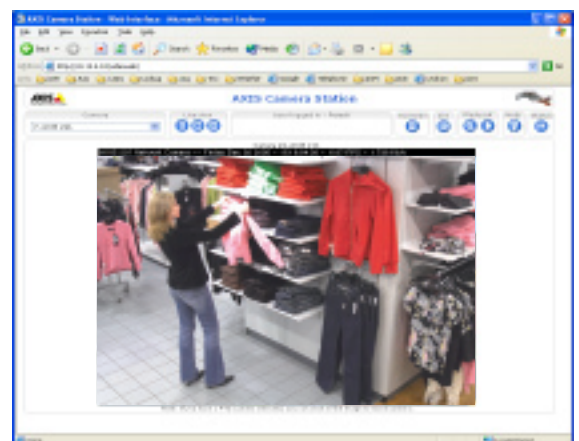


Sie können Ereignisse in Einzelbildern bei variabler Geschwindigkeit wiedergeben. Drucken und speichern Sie Ereignisse, senden Sie sie per E-Mail oder exportieren Sie sie im AVI- oder ASF-Format für die spätere Verwendung oder Speicherung. Sie können auch nach Aufnahmen mit einer Bewegung in einem bestimmten Bildausschnitt suchen.

- > Betrachten und Aufzeichnen von Live-Video über mehrere Kameras gleichzeitig
- > Mehrere Aufzeichnungsmodi: fortlaufend, nach Zeitplan, bei Alarm und/oder Bewegungserkennung
- > Hochwertige Aufnahmen in den Formaten MPEG-4 und Motion JPEG
- > Optionale* Komponente AXIS Image Enhancer für schärfere Aufnahmen bei schlechten Sichtverhältnissen wie Nebel, Rauch, Regen oder Schnee
- > Keine Aufzeichnungsbegrenzung in der Software
- > Mehrere Suchfunktionen für aufgezeichnete Ereignisse
- > Überwachungsprotokoll
- > Fernzugriff über Web-Browser oder Windows-Client
- > Steuerung von PTZ- und Kuppelkameras mit Hilfe einer Maus oder eines Joysticks
- > Warnmeldungenfunktionen (Signalton und E-Mail)
- > Unterstützung von Vollduplex-Echtzeit-Audio
- > Mehrsprachige Unterstützung für Deutsch, Englisch, Französisch, Italienisch und Spanisch

*Add-on-Funktion zur Integration in AXIS Camera Station (ab Version 1.20), Aktivierung durch separat erhältlichen Lizenzschlüssel. Den Lizenzschlüssel erhalten Sie vom Händler in Ihrer Nähe einzeln oder im 5-er Paket. Pro Videokanal ist eine AXIS Image Enhancer-Lizenz erforderlich.

Entfernte Kameras und Aufnahmen können an jedem Ort mit Internetverbindung über einen Standard-Web-Browser, z. B. Internet Explorer, auf Client-Workstations angezeigt werden.



Bildverbesserungsfunktionen

Mit AXIS Image Enhancer, einer Add-on-Komponente für AXIS Camera Station, können Sie die Qualität von Bildern bei Nebel, Rauch, Regen und Schnee verbessern. Bei der Anwendung auf Live-Farbvideo oder aufgezeichnetem Farbvideo liefert das Add-on Ergebnisse in Echtzeit und zeigt optische Details an, die sonst bei schlechten Sichtverhältnissen schwer zu erkennen sind.

Video wird ohne Störelemente angezeigt. Das macht AXIS Image Enhancer zur idealen Lösung für Installationen, bei denen Videobilder durch schlechte Wetterverhältnisse beeinträchtigt werden und wertvolle Informationen verloren gehen können.

Die einzigartige Funktionalität von AXIS Image Enhancer in AXIS Camera Station wird mit einem eigenen Lizenzschlüssel aktiviert. Das Add-on kann für digitale oder analoge Farbvideoquellen und mit allen Axis Netzwerk-Kameras und Videoservern verwendet werden und unterstützt die volle Bildrate für die Live-Anzeige.



- > Bessere Bildqualität bei Nebel, Rauch, Regen und Schnee; bessere Sicht in Häfen, auf Flughäfen, Straßen und in Tunneln
- > Hervorragendes Ergebnis bei entsprechender Helligkeits-/Kontrastanpassung, optimale Bildverbesserung für Videoaufnahmen zwischen Morgen- und Abenddämmerung
- > Für Live-Farbvideo oder aufgezeichnetes Farbvideo
- > Ideal für den Außenbereich

AXIS Camera Station oder DVRs?

Die Kombination aus AXIS Camera Station und Netzwerk-Kameras bietet gegenüber DVRs viele Vorteile:

- > **Offene Lösung**
AXIS Camera Station ist eine offene Softwarelösung für die Videoverwaltung. Sie basiert auf Standard-Hardwarekomponenten und nicht auf proprietären Produkten wie DVRs.
- > **Skalierbarkeit**
Kameras und Lizenzen können problemlos nach-einander hinzugefügt werden und Sie können die Systemhardware erweitern, um erhöhte Anforderungen an die Leistung zu befriedigen. Sie können genau die Elemente auswählen, die Sie heute benötigen und das System jederzeit entsprechend Ihren wachsenden Anforderungen skalieren.
- > **Kameras mit eingebauter Intelligenz**
Sie können in der Netzwerk-Kamera Computerleistung für die Bewegungserkennung nutzen, um den Aufzeichnungsserver zu entlasten.
- > **Bildqualität**
Mit progressiver Abtastung und Auflösung im Megapixel-Bereich übertrifft die Netzwerk-Kameratechnologie inzwischen die Bildqualität analoger Kameras mit DVRs.
- > **Zweiwege-Audio**
Da Audiosignale über dasselbe Netzwerkkabel übertragen werden, können Sie sie in das IP-Überwachungssystem integrieren, so dass sie über das Netzwerk sowohl hören als auch sprechen können.
- > **Kostengünstige Infrastruktur**
Die meisten Einrichtungen sind bereits mit Netzwerkkabeln ausgestattet. Daher sind für eine IP-Überwachungslösung, die auf AXIS Camera Station und Netzwerk-Kameras basiert, keine zusätzlichen Kabel erforderlich. Die Verwendung von standardmäßiger PC-Server-Hardware für die Videoaufzeichnung und -speicherung anstelle proprietärer Produkte wie DVRs verringert die Verwaltungs- und Ausstattungskosten immens, insbesondere für große Systeme, bei denen Speicher und Server erheblich zu den Gesamtkosten beitragen. Darüber hinaus verfügen die meisten Netzwerk-Kameras über optionales Power over Ethernet (PoE), das die Stromversorgung der Kameras über das Netzwerk ermöglicht und Kabel für Steckdosen überflüssig macht.
- > **Standardkomponenten als Basis**
Es können Standard-PC-Server und -Speicherarchitekturen von jedem Anbieter verwendet werden. Dies verringert Wartezeiten und vereinfacht Upgrades und den Austausch von Komponenten.



Gratisangebot!

AXIS Camera Station One

Die Software Axis Camera Station One ist eine Gratisversion der Axis Camera Station Software für die Betrachtung und Aufzeichnung von Videos einer einzelnen Kamera. Die Software kann über die Axis Webseite bezogen werden. Es ist möglich, ein kostenpflichtiges Upgrade dieser Software auf eine 4- oder 10-Kamera-Basislizenz durchzuführen.

Axis Überwachungspakete: der einfache Einstieg!

Das Axis Überwachungspaket besteht aus vier Axis Netzwerk-Kameras und der Software AXIS Camera Station mit Lizenzen für 4 Netzwerk-Kameras/

Videoserverkanälen. Es kann einfach um weitere Kameras und AXIS Camera Station-Lizenzen erweitert werden.



Spezifikationen von AXIS Camera Station

Kompatibilität	Kompatibel mit Netzwerk-Videoprodukten der AXIS Serie 2xx, auf denen Firmware 4.03 oder höher und Netzwerk-Videoprodukten der Serie 2xxx, auf denen Firmware 2.34 oder höher ausgeführt wird. Eine vollständige Liste finden Sie unter www.axis.com .	Sicherheit	Mehrstufiger Kennwortschutz für eingeschränkten Zugriff Lokale Benutzerverwaltung oder Benutzerverwaltung in Windows-Domänen (Active Directory)
Aufzeichnungs-Bildrate	Volle Bildrate > 500 fps auf empfohlener Hardware	Protokolle	Alle Ereignisse, Filterung nach Tag und/oder Kamera Überwachungsprotokoll-Filterung nach Tag, Kamera, Ereignis und Benutzer
Aufnahmespeicher	Unbegrenzte Datenbank für Aufnahmen, nur durch Festplattenspeicher begrenzt Die Aufzeichnungsdauer kann pro Kamera begrenzt werden, um gesetzlichen Vorschriften zu entsprechen. Standardwert = 5 Tage.	Sprachen	Deutsch, Englisch, Französisch, Spanisch und Italienisch
Videokanäle	Bis 25	Installation	Automatische Suche und Erkennung von Kameras
Bildkomprimierung	Aufzeichnung im Format Motion JPEG oder MPEG-4 (video+audio) Live-Anzeige in Motion JPEG oder MPEG-2/4	Lizenzen	AXIS Camera Station-Basislizenzen für 4 oder 10 Kameras/Kanäle zur Verwendung auf einem einzelnen festgelegten PC/Server. Zusätzliche Lizenzen im Einzel- oder 5-er Paket für bis zu 25 Kameras/Kanäle. In der Basislizenz für 4/10 Kameras/Kanäle ist eine für 1 Jahr gültige Upgrade-Lizenz enthalten. Für zukünftige Upgrades ist eine Upgrade-Lizenz pro Jahr erforderlich. Probeversion für 30 Tage kann auf Lizenzversion erweitert werden.
Bildauflösung	Bis zu 1280 x 1024 (Auflösung hängt vom verbundenen Axis Videoprodukt ab)	Lizenzregistrierung	Automatische Registrierung über Internet oder manuell unter www.axis.com innerhalb von fünf Tagen
Kamera-Live-Überwachung	Live-Überwachung von bis zu 16 Kameras gleichzeitig in Ansichten mit 4, 6, 9, 10, 13, 16 Teilfenstern, Vollbild mit 4, 9, 16 Teilfenstern Popup-Fenster für einzelne Kameras Benutzerdefinierte Teilfenster	Mindestsystemanforderungen	Windows Vista Business, XP Professional (SP2), 2000 (SP4), 2003 Server (SP1), Internet Explorer 6.0 oder höher, DirectX 9.0c oder höher (für MPEG-2/4) TCP/IP-Unterstützung Internet Information Services (IIS) – für Web-Client Laufzeitumgebung Microsoft .NET (im Installationspaket enthalten)
Live-Sequenzmodus	Sequenzüberwachung mit mehreren Kameras (Rundgangüberwachung)	Mindesthardwareanforderungen für System mit 4 Kameras	Pentium 4, 2 GHz Prozessor, CD-Laufwerk 512 MB RAM Festplatte: 1 GB für Installation Dateisystem NTFS XGA Monitor (1024 x 768) oder Monitor mit höherer Auflösung AGP-Grafikkarte, Direct Draw (für MPEG-2/4), mit mind. 32 MB Speicher Microsoft Maus oder kompatibles Zeigergerät 100 MBit Ethernet Weitere Empfehlungen zur Hardware finden Sie unter www.axis.com/techsup
Audio	Unterstützung von Vollduplex-Echtzeit-Audio	Mindesthardwareanforderungen für System mit 25 Kameras	Dual XEON 3 GHz, 1024 MB RAM, mehrere SCSI-Datenträger 1000 MBit Ethernet Backbone (jeweils eigene Festplatten für Betriebssystem und Aufzeichnungen)
PTZ-Unterstützung	Steuerung von PTZ-Kameras und voreingestellten Positionen mit Hilfe einer Maus oder eines Joysticks	Empfohlene Festplattenkonfiguration	Bei 5 fps und CIF bis zu 10 Kameras pro Festplatte Bei 25 fps und CIF bis zu 3-4 Kameras pro Festplatte
Alarmaufzeichnung	Auslösung von Ereignissen durch Bewegungserkennung, externe Eingaben oder nach Plan Beschleunigte Aufzeichnung bei Bewegung oder EJA-Alarm	Mindestanforderungen für AXIS Camera Station Client und Fernzugriff über Internet	Pentium 4, 1 GHz Prozessor 256 MB RAM XGA Monitor (1024 x 768) oder Monitor mit höherer Auflösung AGP-Grafikkarte, Direct Draw (für MPEG-2/4), mit mind. 32 MB Speicher Windows Vista Business, XP Professional (SP2), 2000 (SP4), 2003 Server (SP1), Internet Explorer 6.0 oder höher, DirectX 9.0c oder höher (für Anzeige mit MPEG-2/4) TCP/IP-Unterstützung Laufzeitumgebung Microsoft .NET für Client (im Installationspaket enthalten)
Alarm-aufzeichnungs-Bildrate	Von 1 Bild pro Minute bis zu 60 fps pro Kamera Konfigurierbarer Pufferspeicher für Vor- und Nachalarmbilder	Unterstützte Protokolle	IP, HTTP, TCP, ICMP, RTSP, RTP, SMTP, FTP, DNS
Alarm-benachrichtigung	Visuelle Meldung, Live-Bild in Popup-Fenster, E-Mail-Benachrichtigung und Ereignisprotokoll	Im Lieferumfang enthaltenes Zubehör	Installationsanleitung auf Deutsch, Englisch, Französisch, Italienisch und Spanisch, CD mit Software und Benutzerhandbuch auf Englisch Lizenzschlüssel
Bewegungserkennung	Erweiterte Bewegungserkennung mit Ausschlussfilter für uninteressante Bildbereiche, Unterschiedliche Einstellungen für Tag- und Nacht-Betrieb Kamerabasierte Bewegungserkennung, Option zum Einsparen von Bandbreite Erkennung von ausbleibender Bewegung	Anwendungen (im Lieferumfang enthalten)	AXIS Camera Station Client (für Windows) für Fernüberwachung, -wiedergabe und -verwaltung. AXIS Camera Station Web-Benutzeroberfläche für Fernüberwachung und -wiedergabe.
Geplante Aufzeichnungen	Aufzeichnungen können pro Kamera zeitlich geplant und für kontinuierliches Hochladen pro Wochentag oder für bestimmte Tage konfiguriert werden	Zusätzliches Zubehör (nicht enthalten)	AXIS Image Enhancer für verbesserte Bildqualität bei Nebel, Rauch, Regen oder Schnee
Manipulation von Aufzeichnungen	Warnungen bei gelöschten oder geänderten Bildern in aufgezeichneten Ereignissen		
Archivierung	Die Aufzeichnungen können täglich in einen entfernten Speicher übertragen werden		
Wiedergabe	Einstellbare Geschwindigkeit oder Einzelbilder		
Synchronisierte Wiedergabe	Gleichzeitige zeitsynchronisierte Wiedergabe von bis zu vier Videoquellen		
Suchen nach Aufzeichnungen	Aufzeichnungssuche nach Datum und Uhrzeit oder nach Bewegung Bewegungssuche in kontinuierlichen Aufzeichnungen		
Videoclip-Export	Ausgabe einzelner JPEG-Bilder in Datei, mit Drucker oder in E-Mails Export von Videosequenzen im AVI- oder ASF-Format		
System-Alarmbenachrichtigung	Benachrichtigung im Ereignisprotokoll für: Alarm, kein Signal von Kamera, volle Festplatte und Archivierungsfehler Benachrichtigung via Email bei Alarm		
Ein-/Ausgabesteuerung	Erweitertes Bedienfeld für digitale Kamera-Eingänge/Ausgänge		
Fernzugriff	Web-Client für Fernüberwachung und Fernwiedergabe AXIS Camera Station Client (für Windows) für Fernüberwachung, -wiedergabe und -verwaltung, im Lieferumfang enthalten		

Technische Daten für AXIS Image Enhancer

Kompatibilität	Kompatibel mit allen Axis Netzwerk-Videoprodukten mit Ausnahme von MPEG-2-Produkten. Optimale Bildverbesserung für Farbvideoaufnahmen zwischen Morgen- und Abenddämmerung.	Videoclip-Export	Die Verbesserung kann während des Exports erfolgen
Kamera-Live-Überwachung	Verbesserte Live-Überwachung bei voller Bildrate auf allen Kanälen	Installation	Im AXIS Camera Station-Installationspaket enthalten, wird mit Lizenzschlüsseln aktiviert
Wiedergabe	Verbesserung während der Wiedergabe von Aufnahmen (Funktion muss bereits bei Aufzeichnung aktiviert werden)	Lizenzen	Pro Videokanal ist ein Lizenzschlüssel erforderlich. Lizenzschlüssel können einzeln oder im 5-er Paket erworben werden

ABWEHREN, VERBESSERN, ÜBERPRÜFEN, VEREINFACHEN

Der Bedarf an umfassenden Netzwerk-Videoüberwachungssystemen für Einzelhändler, Fertigungswerke, Bürogebäude, Dienstleister, Hotels, Schulen und viele andere öffentliche Standorte wächst beständig. AXIS Camera Station in Verbindung mit Axis Videoprodukten unterstützt Sie in vielerlei Hinsicht:

- > **Verhindern** von Diebstahl/Ladendiebstählen
- > **Mehr Sicherheit** für Personal und Gebäude
- > Neue Funktionen wie Kundenüberwachung und Standortoptimierung
- > **Überprüfen** von Einbruch-Alarmmeldungen, Reduzierung von falschem Alarm
- > Klare Bilder jederzeit und überall
- > Verwertbares Beweismaterial

Und **Vereinfachen**...

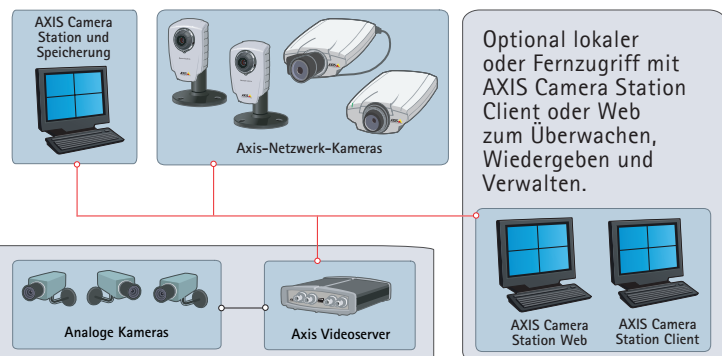
Das System setzt vollständig auf der bestehenden Netzwerk-Infrastruktur auf: der Technologie, mit der Sie vertraut sind.

Installationsszenarios

Lösungen für jede Situation und jede Anforderung

Szenario 1

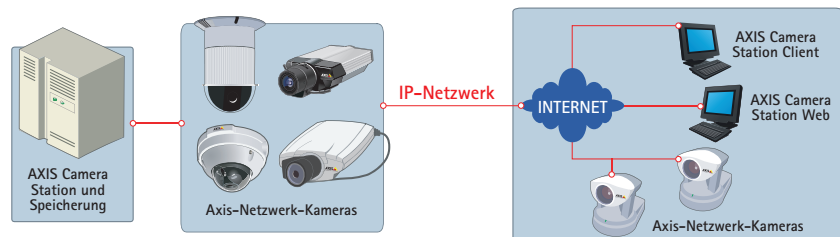
AXIS Camera Station und Axis Netzwerk-Kameras befinden sich in demselben lokalen Netzwerk. Die typische Umgebung für diesen Installationstyp ist ein kleines Büro oder ein Einzelhandelsgeschäft. Die Überwachung, die Wiedergabe und die Verwaltung erfolgen direkt in AXIS Camera Station.



Dieselbe Funktionalität wird mit Ihrem vorhandenen CCTV-System erreicht, wobei analoge Kameras mit einem Axis Videosever verbunden sind.

Szenario 2

Typische Szenarios sind Schulen oder Einzelhandelsgeschäfte mit verschiedenen Standorten und einem gemeinsamen Überwachungssystem, auf das eine Aufsichtsperson oder ein beauftragtes Sicherheitsunternehmen von jedem beliebigen Internet-Knoten aus zugreifen kann.



„Wer Wert auf Kompatibilität, Skalierbarkeit, Kosteneffizienz, einfache Installation, Bildqualität, Netzwerkintegration - und schlicht auf eine nervenschonende Lösung legt, ist bei Axis genau richtig.“

Über Axis

Axis steigert den Wert von Netzwerklösungen. Das Unternehmen ist ein innovativer Marktführer im Bereich Netzwerk-Videolösungen und Printserver. Die Produkte und Lösungen von Axis konzentrieren sich auf Anwendungen wie Sicherheits- und Fernüberwachung sowie Dokumentenmanagement und basieren auf einer intern entwickelten Chiptechnologie, die auch an Dritte verkauft wird.

Axis wurde 1984 gegründet und ist an der Stockholmer Börse (XSSE:AXIS) Attract 40-Liste notiert. Das Unternehmen ist weltweit mit Niederlassungen in 16 Ländern tätig und arbeitet mit Vertriebspartnern, Systemintegratoren und OEM-Partnern in 70 Ländern zusammen. Mehr als 95% des Umsatzes wird in Märkten außerhalb Schwedens erzielt. Weitere Informationen über Axis finden Sie unter www.axis.com

www.axis.com