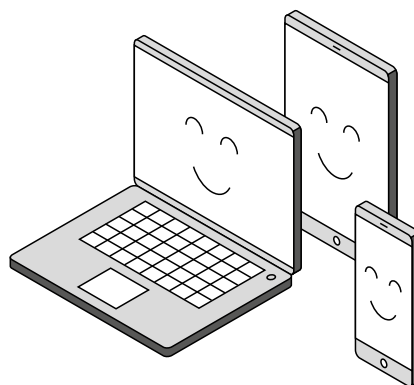


# Umfassend geschützt



- **Optimaler Rundumschutz. Schütze dein Gerät gegen Beschädigungen wie Sturz-, Schlag-, Displaybruch- sowie Wasser- und Feuchtigkeitsschäden**
- **Weltweite Deckung**
- **Effizienter Kundendienst**

## Versicherte Leistung der Geräteversicherung

Versicherungsdauer:	1 Jahr oder 2 Jahre
Anzahl Schadenfälle:	Unlimitiert
Datenmissbrauch bei Diebstahl:	Ja
Bruch- und Stossschäden:	Ja
Displayschaden:	Ja
Wasserschaden:	Ja

## Wichtige Information

Massgebend für den Versicherungsschutz sind die Versicherungsbedingungen der Great Lake Insurance SE. Die vollständigen Produktinformationen und Versicherungsbedingungen können Sie unter [www.digitec.ch](http://www.digitec.ch) und [www.galaxus.ch](http://www.galaxus.ch) einsehen. Leistungs- und Prämienänderungen vorbehalten.

# Informationsblatt zu Versicherungsprodukten

## Versicherungsumfang

Gedckte Risiken	Sachversicherung gegen Beschädigungen Ihres elektronischen Gerätes z.B. durch Sturz, Wasser sowie missbräuchliche Nutzung Ihrer SIM-Karte für Telefon- oder Datenverbindungen infolge eines Diebstahls
Versichertes Gerät	Das beim Versicherungsabschluss online auf der Digitec oder Galaxus Onlineshop oder in einer Filiale gekaufte elektronische Gerät, das Sie als versichertes Gerät registriert haben
Versicherungsumfang	Geräte Reparatur; Geräteersatz bei Totalschaden. Selbstbehalt je nach Wertekategorie des versicherten Geräts
Ausschlüsse des Versicherungsschutzes	Die Ausschlüsse ergeben sich aus Punkt 11 der Allgemeinen Versicherungsbedingungen «AVB», z.B. Garantieschäden, vorsätzliches und grob fahrlässiges Verhalten, Verschleiss

## Preis, Bezahlung und Zusatzleistungen

Preis	Die Versicherungsprämie hängt von der Wertekategorie des versicherten Gerätes und der Versicherungslaufzeit ab.
Bezahlung	Einmalzahlung bei Versicherungsabschluss mit dem Gerätekauf über den Digitec oder Galaxus Onlineshop oder einer Filiale
Kostenlose Zusatzleistungen	Lost & Found Service: Bei Verlust Ihres Gerätes helfen wir Ihnen, das verlorene Gerät über Fundbüros wiederzufinden

## Weitere Pflichten

Schadenmeldung	Schadenmeldung innert 5 Tagen: online unter <a href="https://insurance.digitec.ch">insurance.digitec.ch</a> bzw. <a href="https://insurance.galaxus.ch">insurance.galaxus.ch</a> (Hotline Support: +41 798 26 33)
Obliegenheiten im Schadenfall	Im Schadenfall ergeben sich verschiedene Informations- und Mitwirkungspflichten, die in Punkt 14 der AVB geregelt sind, z.B. vollständige und wahrheitsgemässe Schadenmeldung, Geräteentsperrung und bei Bedarf Einreichung zusätzlicher Dokumente

## Vertragsdauer und Datenschutz

Vertragsbeginn	Zeitpunkt gemäss Versicherungsbestätigung (Zeitpunkt des Versicherungsabschlusses)
Vertragsdauer	Je nach gewählter Laufzeit 12 Monate bei einjähriger Versicherungsdeckung und 24 Monate bei zweijähriger Versicherungsdeckung. Vorzeitige Kündigung in besonderen Fällen möglich (siehe Punkt 7 der AVB)
Datenschutz	Ihre Daten werden zum Zwecke der Schadenbearbeitung und für statistische Auswertungen bearbeitet. Details sind in Punkt 19 der AVB geregelt.

## Kollektivversicherung

Versicherer	Great Lakes Insurance SE, Filiale Baar, Lindenstrasse 4, 6340 Baar, eine Tochter der Münchner Rück
Versicherungsdienstleister	i-surance AG, Seefeldstrasse 283a, 8008 Zürich
Versicherungsnehmerin	Digitec Galaxus AG, Pfingstweidstrasse 60b, 8005 Zürich
Versicherte Personen	Kunden mit versicherten Geräten, die über Digitec Galaxus gekauft wurden